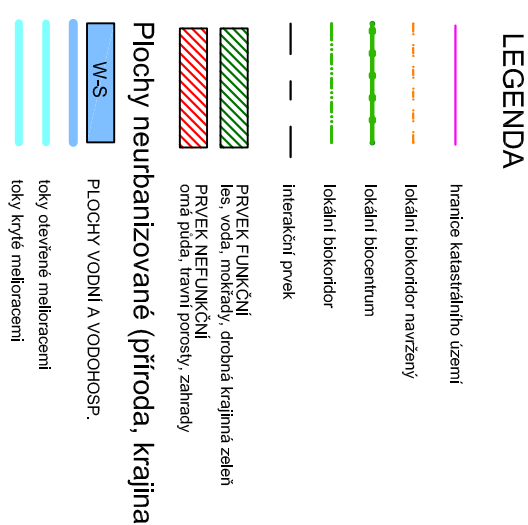
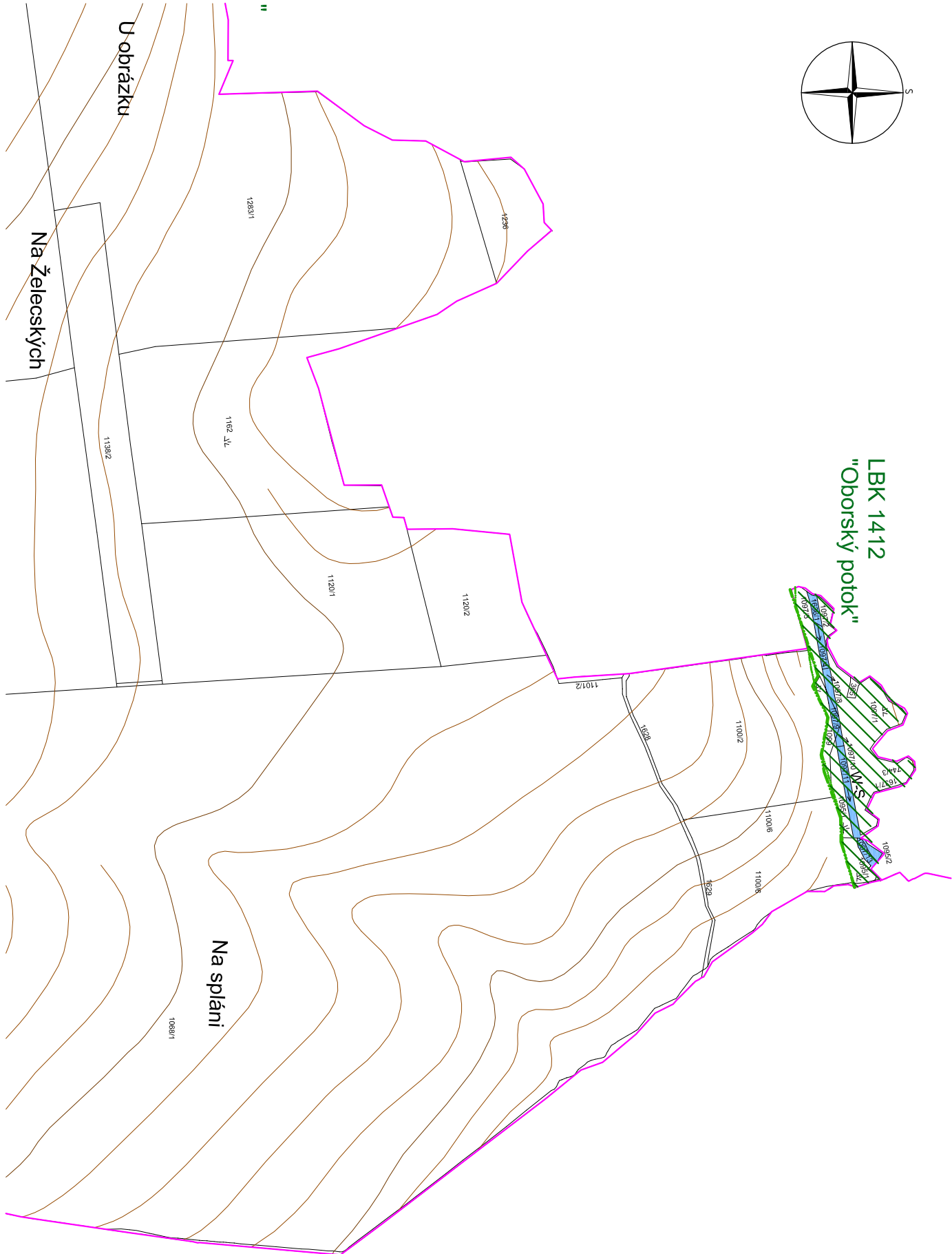
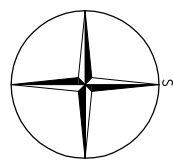


# Hlavní výkres - ÚSES - "Oborský potok"



## ZÁZNAM O ÚČINNOSTI

DATUM VYDÁNÍ ZMĚNY ÚZEMNÍHO PLÁNU:	DATUM NABÝTÍ ÚČINNOSTI:	ČÍSLO JEDNACI:
31. 10. 2012	15. 11. 2012	S-META 21951/2011
VYDÁVA: Zastupitelstvo obce Želeč		
POŘIZOVATEL: MěÚ Tábor, Odbor územního rozvoje		
OPRAVNĚNÁ OSOBA POŘIZOVATELE: Ing. Vlastimil Křemen, vedoucí odboru územního rozvoje		
ZPRACOVATEL: INVENTE, s.r.o., Žerotínova 483/1, 370 04 České Budějovice 4		

## ZMĚNA Č. 1 ÚP ŽELEČ

OBSAH

## HLAVNÍ VÝKRES - ÚSES - "OBORSKÝ POTOK"

VEDOUcí PROJEKTANT ING. ARCH. V. JANKOVEC	ZODPOVĚDNÝ PROJEKTANT ING. I. ŠKROVOVÁ		KRESLIL ING. L. HOFMANOVÁ
DATUM říjen 2012	MĚŘÍTKO 1 : 5000	STUPEŇ NÁVRH	VÝKRES Č. B. 4. c